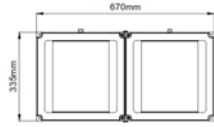
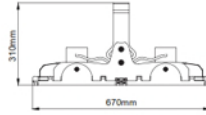


## ZYT16204



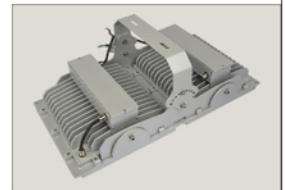
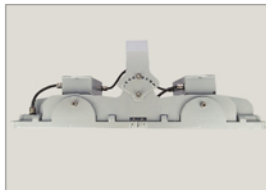
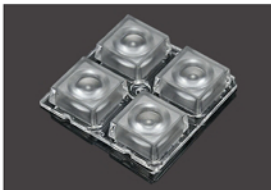
GRAY



- Corrosion resistant die-cast aluminium body.
- Only to be used with electronic Led driver.
- Mains voltage: 220-240V / 50-60Hz.
- Can be used Cree XPG2 Led.
- Clever thermal design.
- 105lm/W system efficiency.
- Led colour temperatures optionally 3000K, 4000K and 5000K.
- Suitable for illumination up to 12-16 meter height.
- DALI control option available.
- Easy mounting possibility with mounting bracket.
- Reliable system with L80 B10 lifetime parameters.

POWER LED		.SYM
Led Power / Led Gücü		340W
System Power / Sistem Gücü		350W
Lumen Output from Fixture / Armatür Çıkış Lümeni CRI>80	2700K	X
	3000K	37000
	4000K	38626
	5000K	40170
DALI Dimming Option / DALI Dim Seçeneği		✓

- Korozyona dayanıklı alüminyum enjeksiyon gövde.
- Yalnızca elektronik Led trafo kullanımı için uygundur.
- 220-240V / 50-60Hz enerji girişi.
- Cree XPG2 led uyumlu.
- Akıllı soğutma tasarımı.
- 105lm/W sistem verimliliği.
- 3000K, 4000K ve 5000K renk sıcaklığı seçenekleri mevcuttur.
- 12-16 metre yüksekliğe kadar aydınlatma sağlanır.
- DALI kontrol uyumlu.
- Braket sistemi ile sahada kolay montaj olanağı sağlar.
- L80 B10 ömür parametrelerine sahip güvenli sistem.



Symmetric Lens 69° for ceiling height  
12-16mt.

12-16mt. tavan yüksekliğine sahip alanlar  
için Simetrik Lens 69°